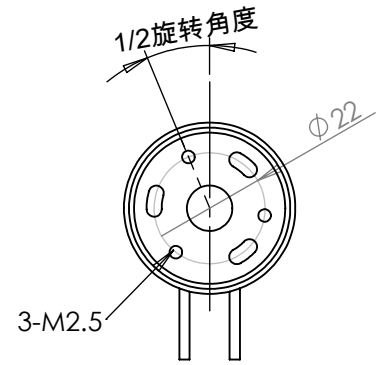
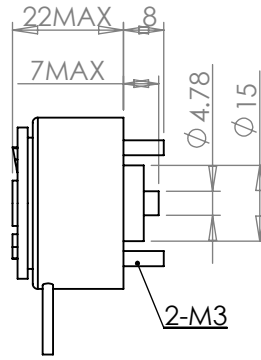
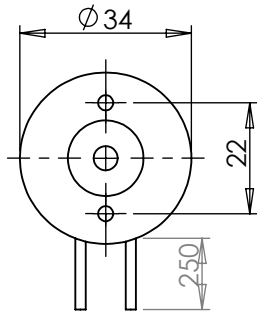
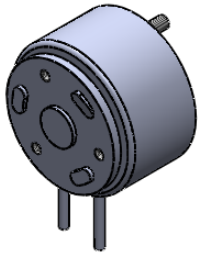
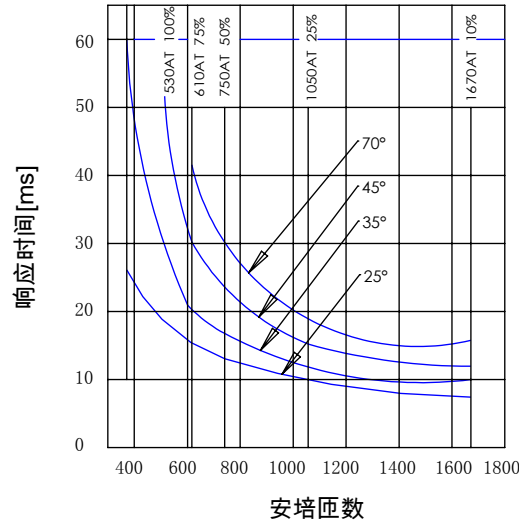


# XSD340 旋转式电磁铁



重量 : 115g



## 主要技术参数

负载因数 = $\frac{\text{通电时间}}{\text{通电时间} + \text{断电时间}} \times 100\%$	100% 连续	75%	50%	25%	10%	
	间 断					
最长通电时间 (S)	∞	100	90	30	6	
电 功 率 (W)	9	12	18	36	90	
安培匝数 (20℃)	530	610	750	1050	1670	
电 阻 $\Omega \pm 10\%$ (20℃)	工作电压 V · DC					
2.3	4.5	5.2	6.4	9	14	
4	6	6.9	8.5	12	19	
6.3	7.5	8.6	11	15	24	
9	9	10	13	18	28	
16	12	14	17	24	38	
25	15	17	21	30	47	
36	18	21	25	36	57	
49	21	24	30	42	66	
64	24	27	34	48	76	
100	30	35	42	60	95	
144	36	42	51	72	114	
196	42	48	59	84	133	
256	48	55	68	96	152	
324	54	62	76	108	171	
400	60	69	85	120	190	
旋转电磁铁起动扭矩 (N · m 20℃) 回位发条起始扭矩 0.013-0.020 N · m	25°	0.04	0.052	0.081	0.15	0.31
	35°	0.029	0.04	0.063	0.115	0.23
	45°	0.017	0.022	0.04	0.092	0.16
	70°	0.012	0.017	0.022	0.046	0.075