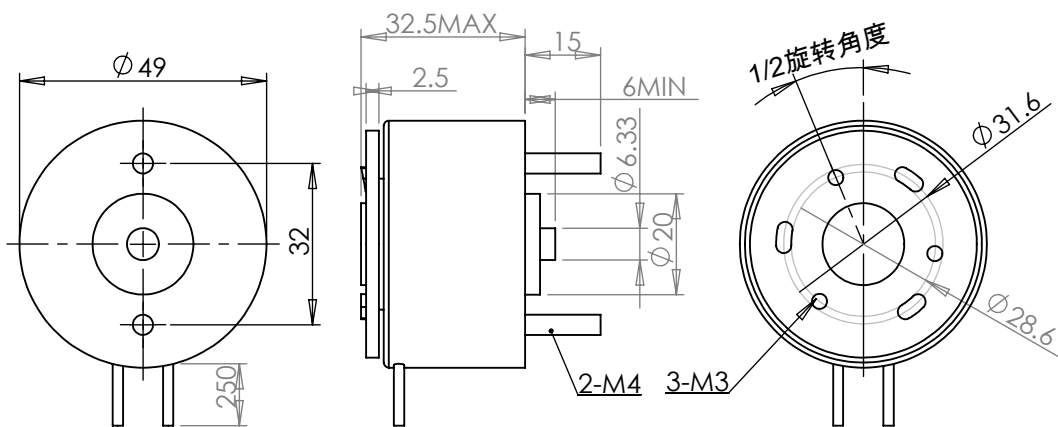
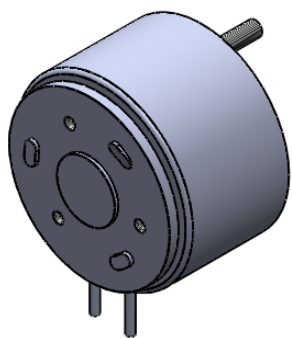
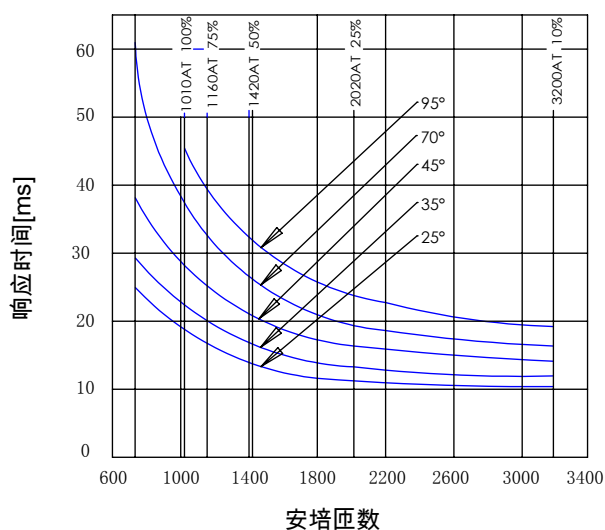


XSD491 旋转式电磁铁



重量 : 335g



主要技术参数

负载因数 = $\frac{\text{通电时间}}{\text{通电时间} + \text{断电时间}} \times 100\%$	100% 连续	75%	50%	25%	10%	
		间 断				
最长通电时间 (S)	∞	110	100	36	10	
电 功 率 (W)	21	28	42	84	210	
安培匝数 (20°C)	1010	1160	1420	2020	3200	
电 阻 $\Omega \pm 10\%$ (20°C)	工作电压 V • DC					
2.7	7.5	8.6	11	15	24	
3.9	9	10	13	18	28	
6.9	12	14	17	24	38	
11	15	17	21	30	47	
15	18	21	25	36	57	
27	24	27	34	48	76	
43	30	35	42	60	95	
62	36	42	51	72	114	
84	42	48	59	84	133	
110	48	55	68	96	152	
139	54	62	76	108	171	
171	60	69	85	120	190	
207	66	76	93	132	209	
247	72	83	102	144	228	
290	78	90	110	156	247	
旋转电磁铁起动扭矩 (N • m 20°C) 回位发条起始扭矩 0.031-0.042 N • m	25°	0.32	0.44	0.66	1.04	1.54
	35°	0.16	0.22	0.35	0.61	0.96
	45°	0.13	0.18	0.28	0.52	0.79
	70°	0.09	0.12	0.17	0.31	0.52
	95°	0.04	0.05	0.08	0.12	0.24